

ALLE INFOS ZUR MALWOCHE 2024

MALWOCHE ÆRØ 2025

ANREISE

WIE LÄUFT DIE
WOCHE AB?

AUTO,
BAHN,
FAHRGEMEIN-
SCHAFTEN

FERIENHAUS, HOTEL ODER
CAMPINGPLATZ

WIE FINDE ICH DIE
PASSENDE
UNTERKUNFT?

WAS SOLL ICH
EINPACKEN?

STRESS ADE

Wie eine Malwoche auf Ærø dir
echte Entspannung und neue
innere Kraft schenkt

ALLES, WAS DU WISSEN MÖCHTEST ÜBER DIE

MALWOCHE AUF ÆRØ

Eine Woche auf der dänischen Ostseeinsel Insel Ærø

Dieses Angebot richtet sich an Menschen, die eine kreative und abwechslungsreiche Urlaubswoche mit Gleichgesinnten verbringen möchten. Abseits vom Trubel und nur zwei Autostunden von Hamburg entfernt, findet man auf dieser gemütlichen Insel Ruhe und Entspannung.

In der Malwoche sind wir einerseits draußen, um die Umgebung zu erkunden und an der frischen Luft aufzutanken,

andererseits machen wir es uns jeden Tag drinnen gemütlich mit ein paar Stunden Kreativ-Zeit im Atelier am Vor- oder Nachmittag.

Während der Kreativzeit

(2,5 Stunden am Vor- oder Nachmittag) kannst Du Dir ein Projekt aussuchen. Du kannst mit Acryl- oder Aquarellfarben dein Wunschmotiv malen oder Urban Sketching machen. Zu allen Techniken gibt es an einem Tag eine Einführung.



SO LÄUFT DIE WOCHE AB

DAS PROGRAMM

Wir beginnen die Woche mit einem Kennenlernfrühstück und einem gemeinsamen Gang durch Marstal, in dem ich euch die wichtigsten Orte (wie Supermarkt, Geldautomat, Apotheke und Weg zum Strand!) zeige. Den ersten Nachmittag verbringen wir kreativ im Atelier.

An allen anderen Tagen sind wir vormittags im Atelier und erkunden nachmittags die Insel, wobei ich euch meine Lieblingsorte zeige. Die Teilnahme an den Ausflügen ist natürlich freiwillig und es können dann auch gerne mitreisende Partner/ Freunde o.ä. daran teilnehmen.

Dazu gehören z.B. ein Besuch bei der heimeligen Seifenfabrik mit einem Halt am Treppenkliff, und natürlich ein Besuch des mittelalterlichen „Märchen“Städtchens Aeroeskoebing.

Das verbinden wir gerne mit einer Urban Sketchingtour dorthin oder, wer mag, mit einer Fahrradtour.

Der Mittwoch Nachmittag steht planmäßig zur freien Verfügung und schenkt Zeit für eigene Erkundungen.



MIT AUTO, BAHN ODER BOOT

DIE ANREISE

Mit dem Auto erfolgt die Anreise am einfachsten über Flensburg und Sønderburg nach Fynshav, von dort fährt die elektrische Fähre "Ellen" nach Søby. Von Hamburg braucht man bei freier Fahrt 2 Stunden bis zur Fähre. (Im Sommer, insbesondere bei Anreise am Samstag, immer Zeit für Stau mit einplanen. Lieber zu früh ankommen- dann kann man die Zeit noch nutzen für einen Bummel durch das hübsche Sønderborg.)

Es ist möglich, das Auto direkt an der Fähre kostenlos zu parken und nur zu Fuß oder mit dem Fahrrad auf die Insel zu kommen. Auf Ærø fährt ein kostenloser Bus.

Die Fähre muss im Voraus gebucht werden, entweder über die Webseite <https://aeroeferry.dk/de/> oder telefonisch: 0045 62524000.

Mit der Bahn fährt man entweder bis Odense und von dort nach Svendborg, dann mit der Fähre nach Ærøskøbing. Auch hier die Fähre im Voraus buchen über die obige Webseite oder Telefonnummer. Alternativ kann man mit der Bahn bis Flensburg fahren und von dort den Bus nach Sønderburg nehmen. Die letzten 15km werden am besten mit einem Taxi zum Fähranleger Fynshav bewerkstelligt. (Kosten: ca. 50€) Seltener fährt auch ein Bus.

Fahrgemeinschaften: In der Vergangenheit haben sich immer auch Fahrgemeinschaften z.B. ab Hamburg oder auch Süddeutschland gebildet, so dass die Anreise einfach war. Ich helfe gerne bei der Vermittlung von Fahrgemeinschaften.



UNTERKUNFT

HOTELS & CO

Die Unterkunft wird selbst gebucht. Beliebt sind insbesondere Ferienhäuser, von denen es hier eine große Auswahl gibt. Fündig wird man auf folgenden Webseiten:

Ferienwohnungen

www.airbnb.de, www.feriepartner.dk,
www.hometogo.de www.booking.com

Einige TeilnehmerInnen haben sich auch schon ein Haus geteilt. Gerne vermittele ich Interessierte!

Camping

www.marstalcamping.dk (Schöner Platz direkt am Strand, 500 m vom Atelier entfernt (hier bei Buchung nach Rabatt für Kursteilnehmer fragen).

Hotels In Marstal:

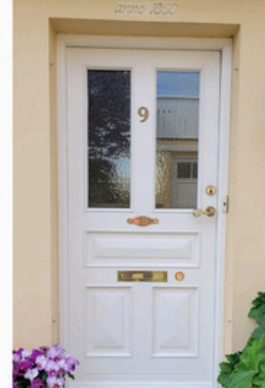
www.femmasteren.de Hübsch ist das Femmasteren: hier kann man ein Hotel- oder ein Mehrbettzimmer buchen. Es liegt direkt am Hafen und ist ca. 300m vom Atelier

entfernt. Preise ab 40,-€/Nacht 4-Bettzimmer, 66,-€ für ein 1- oder 2 Bettzimmer im Jugendherbergsstil (Vandrehjem), Hotelzimmer im gleichen schönen Haus ab 145,-€/

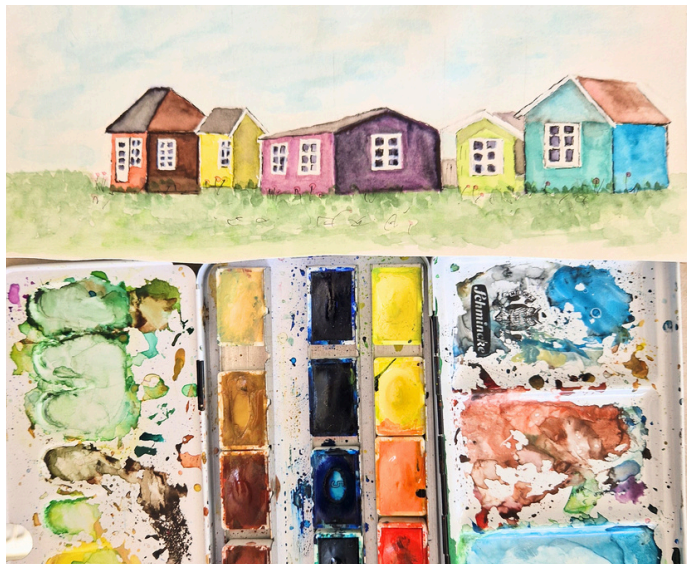
Nacht/Doppelzimmer. (Stand: 2023)

www.aeroehotel.de Dieses Hotel hat das ganze Jahr über geöffnet. Es ist sehr beliebt, deshalb muss man meistens etwas weiter im voraus buchen (je nach Jahreszeit). Das Haus liegt zwar nicht direkt am Wasser, aber man kommt gut zu Fuß zu das Atelier (ca 800m) EZ ab 111,-€/Nacht. (Stand: 2023)

Im romantischen Aeroeskoebing (ca 10 km entfernt) gibt es weitere Hotels, die z.T. auch das ganze Jahr über geöffnet haben. Fündig wird man u.a. bei www.booking.com (dort sind aber nicht alle Hotels gelistet) oder über die Suche bei Google Maps.



INFOS



Es gibt einen gut sortierten **Supermarkt** in Marstal (Öffnungszeiten Mo-So. 8-19 Uhr, in der Hochsaison bis 20 Uhr), in dem man auch mit Euro bezahlen kann. Hier ist auch die **Bäckerei** (ab 7 Uhr geöffnet), in der selber gebacken wird, sowie die **Postdienststelle/Kiosk**, hier können also Briefmarken gekauft werden, der Briefkasten steht draußen vor der Tür.

In Ærøskøbing gibt es auch einen Netto-Supermarkt, der (fast) jeden Tag von 7-22 Uhr geöffnet hat.

In der Regel bezahlen die Dänen alles mit Karte, es gibt ein paar Ausnahmen: z.B. die Pizzeria, der Irish Pub und die kleinen Straßenstände nehmen nur Bargeld.

Am einfachsten ist es, hier Geld abzuheben, dann hat man ein bisschen Bargeld bei sich und muss vorher nichts bei der Bank umtauschen. Ein Geldautomat ist am Ort, ebenso eine Apotheke, Ärzte, Post, ... also alles was man brauchen könnte. Es gibt sogar ein Krankenhaus auf Aeroe.

Beim **Handy** muss man einmal „Roaming“ in den Einstellungen zulassen, damit der Empfang hier funktioniert. Damit das Telefonieren auch klappt, muss vor der Nummer dann „0049“ für Deutschland gewählt werden und die erste 0 der „normalen“ Nummer dann weggelassen. Also statt: „0176“ in Deutschland „0049 -176“ aus dem Ausland.

Besonders bei der **Anreise** am Samstag kann es zu Stau an der Grenze kommen. Ich schaue immer auf Google Maps, um evtl. Staus sehen zu können. Wartezeit mit zu viel eingeplanter Zeit kann man im hübschen Sonderburg verbringen.

Die gebuchte Zeit bei der Fähre lässt sich problemlos bis 1 Std. vorher online ändern (falls man doch im Stau steht), kurzfristiger auch telefonisch.



SEI DABEI

ANMELDUNG

Kosten:

Die Kosten für das Programm betragen 559-€ .
Darin enthalten sind: Programmleitung,
Kennenlernfrühstück, min. 12,5 Stunden
Kreativzeit im Atelier oder unterwegs (5x 2,5
Std), Materialien während der Kreativzeit*
*einzelnes Kunstmaterial wie z.B. Leinwände
können je nach Gebrauch hinzukommen.)

Anmeldung:

Die Anmeldung erfolgt über die Buchungsseite
der Webseite
([https:// www.silkebryant.de/malreisen](https://www.silkebryant.de/malreisen)) und
dem Bezahlen der Kursgebühr. Die Plätze
werden in Reihe der Anmeldung vergeben.

Voraussetzungen:

Wer an den Rundgängen teilnehmen möchte,
braucht eine gewisse körperliche Grundfitness.
Das Angebot ist natürlich freiwillig, und man
entscheidet selbst, was man mitmachen
möchte. **Künstlerisch braucht man keinerlei
Vorkenntnisse.** Die Malwoche auf Aeroe findet
ab sechs TeilnehmerInnen statt (bis max. 9- 12
TeilnehmerInnen).



PACKLISTE

- natürlich alles, was Du sonst auch immer so packst und brauchst
- wetterfeste Kleidung
- Badesachen- egal, wann Du kommst, wenn Du es machst, wie die Dänen: Die baden das ganze Jahr über :)

für´s Malen:

- Kleidung, die Farbflecken verträgt. (Alles, was Du mit ins Atelier bringst, bringst Du auf eigene Gefahr mit -ich übernehme keine Haftung.)
- wenn Du magst, Deine Lieblingsmalsachen oder Skizzenbuch, das Du füllen möchtest o.ä.

Alles andere an „normalem“ Kunstbedarf habe ich hier. Also Acrylfarben, Pinsel, Stifte, Papier, Urban Sketching Material, Tischstaffeleien, ... Leinwände habe ich meistens bis zu einer Größe von 40x50cm und im Format 30x60cm vorrätig. Das Malen auf größere Leinwände ist in der Regel nicht so geeignet, weil das Atelier dafür zu klein ist. Wenn das Dein Wunsch ist, sprich bitte vorher mit mir, und wir gucken, ob es passt :)

für´s Ferienhaus (falls Du in einem wohnst:)

- oft muss man Bettwäsche und Handtücher selber mitbringen- lies vorher noch einmal nach.




ERFAHRUNGEN

B Birgit P
1 Rezension
★★★★★ vor 10 Monaten

Ich habe im Juni einen Malkurs bei Silke gemacht und es war einfach wunderbar. Durch Silkes fröhliche und professionelle Art, bekommt man einfach Lust kreativ zu sein. Das schöne Atelier inspirierte außerdem. Es war eine sehr nette und entspannte Atmosphäre. Die Auszeit für mich hat sich auf jeden Fall gelohnt und ich bin dankbar, dass ich Silke und die anderen tollen Frauen kennenlernen durfte. Die Insel ist auch wunderschön. Ich komme gern wieder.

U Ulrike Birkhan
1 Rezension · 1 Foto
★★★★★ vor 5 Tagen **NEU**

Die Malwoche auf Ærø war superschön. Silke ist einfach so herzlich und bemüht, für jeden die Woche zu einem schönen Erlebnis werden zu lassen. Man hat neben den Atelierstunden Zeit genug, die schöne Insel zu erkunden. Und Silke organisiert auch spontane Wunschausflüge oder sorgt dafür, dass Läden außerhalb der Öffnungszeiten für uns extra öffnen 😊. Vielen Dank dafür!!!



B Birgit Runge
1 Rezension
★★★★★ vor 11 Monaten


Silke hat sich in Marstal ein sehr schönes kleines Atelier eingerichtet. Ærø ist eine kleine schöne, fast verschlafene Insel. Ich hab mich total Wohlfühl. Erholung pur! Silke selber ist eine lebensfrohe Person. Sie strahlt Freude und Energie aus. Sie ist total entspannt und ruht in sich selbst. Als Kursleiterin kann ich sie nur empfehlen. Ihre Bilder sind wunderschön 😊. Meine Woche auf Ærø war einfach nur perfekt! Vielen Dank für die schöne Zeit. Liebe Grüße Birgit

G Gabriela Regenbogen
2 Rezensionen
★★★★★ vor 5 Monaten

Das war eine wunderschöne Auszeit. Silke ist super herzlich, kümmert sich um alles und macht die Malwoche zu einer runden tollen Zeit. Malen, Ausflüge, Sauna, Yoga, was will Mensch mehr. Außer vielleicht etwas wärmere Temperaturen, aber bei so viel Sonne kann ich selbst darüber nicht meckern. Die Insel allein ist schon eine Reise wert. Ich habe viel gelernt, liebe Menschen kennengelernt und einen Motivationsschub bekommen, der hoffentlich noch lange anhält.

G Gina
3 Rezensionen · 1 Foto
★★★★★ vor 5 Monaten

Kann Silke nur wärmstens empfehlen, so eine warmherzige und tolle Frau bzw. Kursleiterin. Es hat riesig Spaß gemacht und auch das "Nebenprogramm" war abwechslungsreich. Auch Dänemark und die Bewohner von Ærø haben mich begeistert. Also wer eine Auszeit und Erholung sucht, ist hier goldrichtig.



S Silke Frenzel
2 Rezensionen
★★★★★ vor 3 Monaten

Wunderbare, sympathische Mallehrerin. Erholsame und lehrreiche Malreise in das idyllische Marstal. 😊

A Andrea Behrens
1 Rezension
★★★★★ vor 4 Monaten

Ich habe eine wundervolle Malwoche auf Ærø verbracht! Die kreativen Stunden im Atelier oder draußen beim Urban Sketching, die gemeinsamen Ausflüge und die wunderschöne Insel haben meinen Aufenthalt zu einem unvergesslichen Erlebnis gemacht. Ich komme bestimmt wieder!

Heike „Elsbeth“ Klepzig
49 Rezensionen · 54 Fotos
★★★★★ vor 4 Monaten

Die Tage in Silkes Atelier und Kunstschule waren spannend, lehrreich und hyggelig. Die Kursleiterin Silke stand mit Rat und Tat zur Seite, sodass es den Teilnehmenden gelang, kleine Kunstwerke zu erstellen. Da verschiedene Techniken vorgestellt wurden, konnte jeder für sich herausfinden, was ihr/ihm am Besten liegt. Auch freies Arbeiten war möglich. Kleine Ausflüge in die nähere Umgebung und ein gemeinsam verbrachter Abend rundeten das Erlebnis sehr positiv ab. Alle waren zufrieden und begeistert von den Maltagen. Wunderbare Photos aus dem Teilnehmendenkreis dienen sicherlich auch nochmal als Vorlagen. Danke Silke

